



### VINYLES DE DÉCOUPE



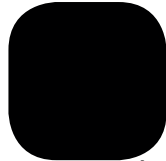
**BLANC MAT**



**BLANC LUSTRÉ**



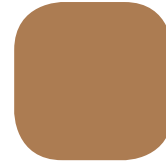
**NOIR MAT**



**NOIR LUSTRÉ**



**PRIMEROSE  
PMS -116 C**



**OR  
PMS -7559 C**



**JAUNE  
PMS -7549 C**



**JAUNE FONCÉ  
PMS -137 C**



**TANGERINE  
PMS -172 C**



**ORANGE  
PMS -166 C**



**ROUGE  
PMS -2035 C**



**ROUGE FEU  
PMS -7621 C**



**BOURGOGNE  
PMS -7421 C**



**ROSE  
PMS -204 C**



**BLEU VIBRANT  
PMS -2736 C**



**BLEU COOL  
Process Blue C**



**BLEU PÂLE  
PMS -298 C**



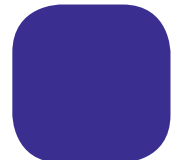
**BLEU MEDIUM  
PMS -301 C**



**BLEU ROYAL  
PMS -662 C**



**DARK BLUE  
PMS -296 C**



**MAUVE  
PMS -Violet C**



**VERT IGUANA  
PMS -360 C**



**VERT KELLY  
PMS -7725 C**



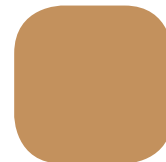
**VERT  
PMS -7732 C**



**VERT JAUNE  
PMS -362 C**



**VERT FORÊT  
PMS -3425 C**



**CARMEL  
PMS -7562 C**



**TERRA COTTA  
PMS -7585 C**



**GRIS FONCÉ  
Cool Grey 10**



**ARGENT  
PMS -424 C**



**GRIS BATTLESHIP  
PMS -425 C**



**GRIS SLATE  
PMS -428 C**



**GRIS MOYEN  
PMS -421 C**



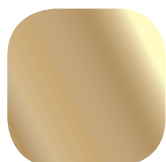
**CHOCOLAT  
PMS -4695 C**



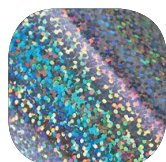
**CHROME BROSSÉ**



**MIRROIR**



**OR BROSSÉ**



**CONFETTI**



**LUMINUS**

\* LA CONCORDANCE PMS INSCRITE N'EST QU'À TITRE DE RÉFÉRENCE SEULEMENT ET NE REPRÉSENTE PAS UNE EXACTITUDE ABSOLUE.

\* Cette chartre a été conçue pour une visualisation à l'écran seulement et qu'à titre indicatif. Tous les moniteurs ne sont pas calibrés de la même manière, certaines couleurs pourraient différer légèrement.